

TEMA: CENTRO SOCIAL URBANO DE TURVO

Espaço público de lazer, cultura e esporte

Introdução

Atualmente vem ocorrendo uma crescente preocupação com questões relacionadas à qualidade de vida e bem estar da população, e os principais fatores são, a vida corrida e a ausência de espaços públicos direcionados ao bem estar da sociedade. (ALMEIDA e GUTIERREZ, 2004).

É através desta realidade que o tema a ser proposto é um Centro Social Urbano de Turvo, um espaço público com equipamentos de lazer, cultura e esportes destinados a toda a população da cidade. Como menciona Almeida e Gutierrez (2004), 'uma carência que deve ser suprida em função de melhores condições de vida a todas as faixas etárias'. (ALMEIDA e GUTIERREZ, 2004).

O porquê do tema?

A definição sobre a escolha do tema Centro Social Urbano de Turvo deu-se através de análises do recorte, pesquisas locais e da minha própria experiência de vida na cidade em questão, bem como da realidade citada por Almeida e Gutierrez.

É através destes fatores, que o tema é um Centro Social Urbano de Turvo, um espaço público com equipamentos de lazer, cultura e esportes. Ou seja, um espaço capaz de suprir esta carência em função de melhores condições de vida a todas as faixas etárias.

O porquê da implantação nesta cidade?

Como nasci e atualmente ainda resido nesta cidade percebo que a mesma está em constante desenvolvimento, contudo não de forma equilibrada. Com relação à qualidade de vida da população, percebo carência de espaços públicos, os poucos que existem estão mal distribuídos e em locais inadequados. Já, ao analisar sua economia percebo que é baseada na indústria moveleira, beneficiamento de arroz e principalmente na agricultura, sendo conhecida como capital da mecanização Agrícola, como um dos maiores produtores de arroz do estado. (PREF. MUNICIPAL DE TURVO, 2011).

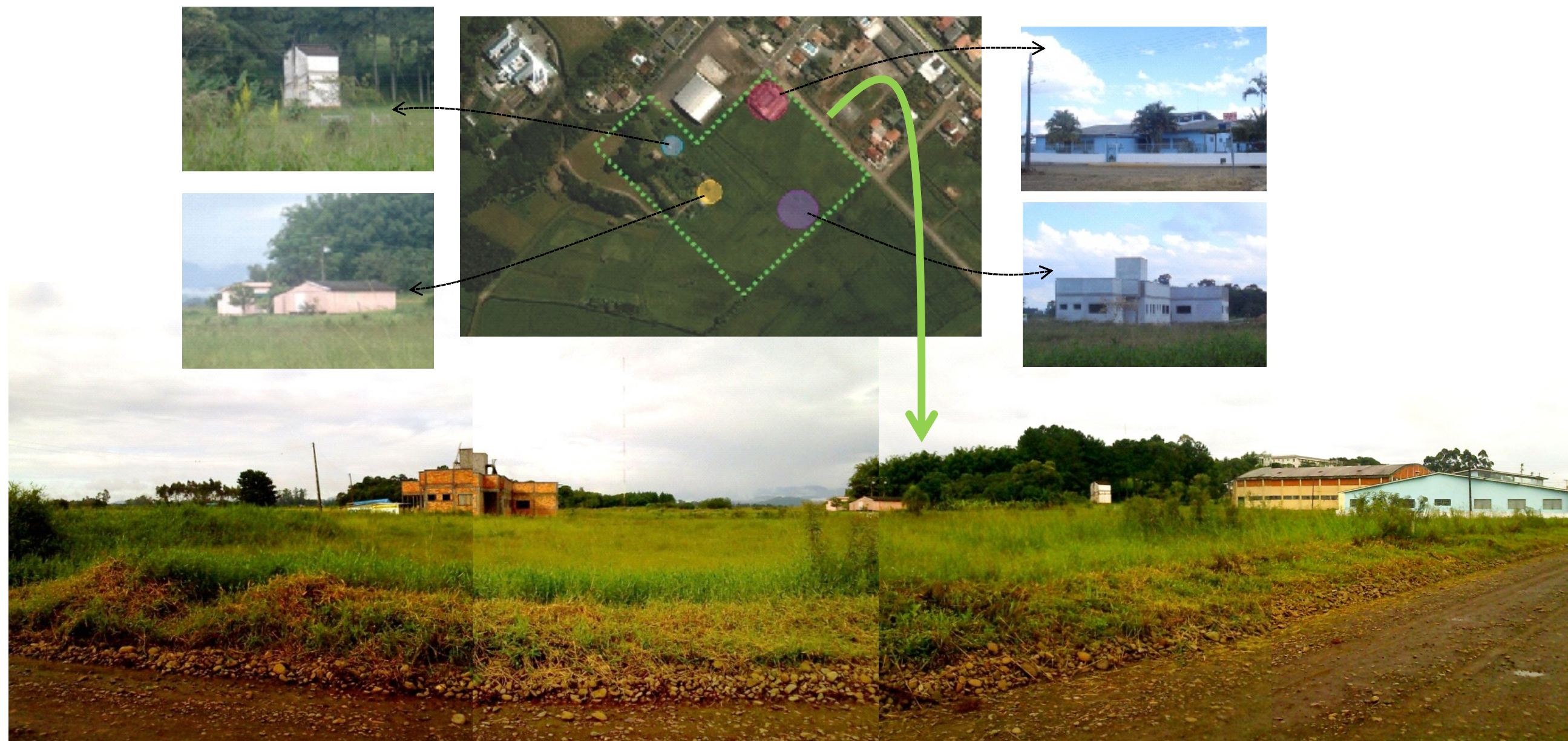
Esses dados demonstram o desenvolvimento da cidade e expansão urbana gerada pela economia.

A pesquisa torna-se relevante quando analisado todos estes fatores. É muito importante aproveitar essa expansão urbana porém é de extrema importância adaptar a cidade a este crescimento e torna-la equilibrada, fazendo do progresso algo único. Com isso é oportuno proporcionar aos moradores este espaço público com equipamentos de lazer, cultura e esportes, propiciando bem estar e qualidade de vida à população.

O TERRENO

No mapa abaixo podemos analisar que o terreno possui dois equipamentos institucionais na extremidade frontal, APAE e Posto de saúde, os quais são de extrema importância, já que a intenção é complementar, ou seja dar assistência aos equipamentos já existentes no entorno. Ainda com relação aos equipamentos institucionais podemos perceber algumas escolas e o hospital São Sebastião.

Analisando os desníveis, percebemos uma inclinação acentuada na lateral oeste. Os ventos predominantes são o nordeste e o sul.



Fotos do terreno de intervenção

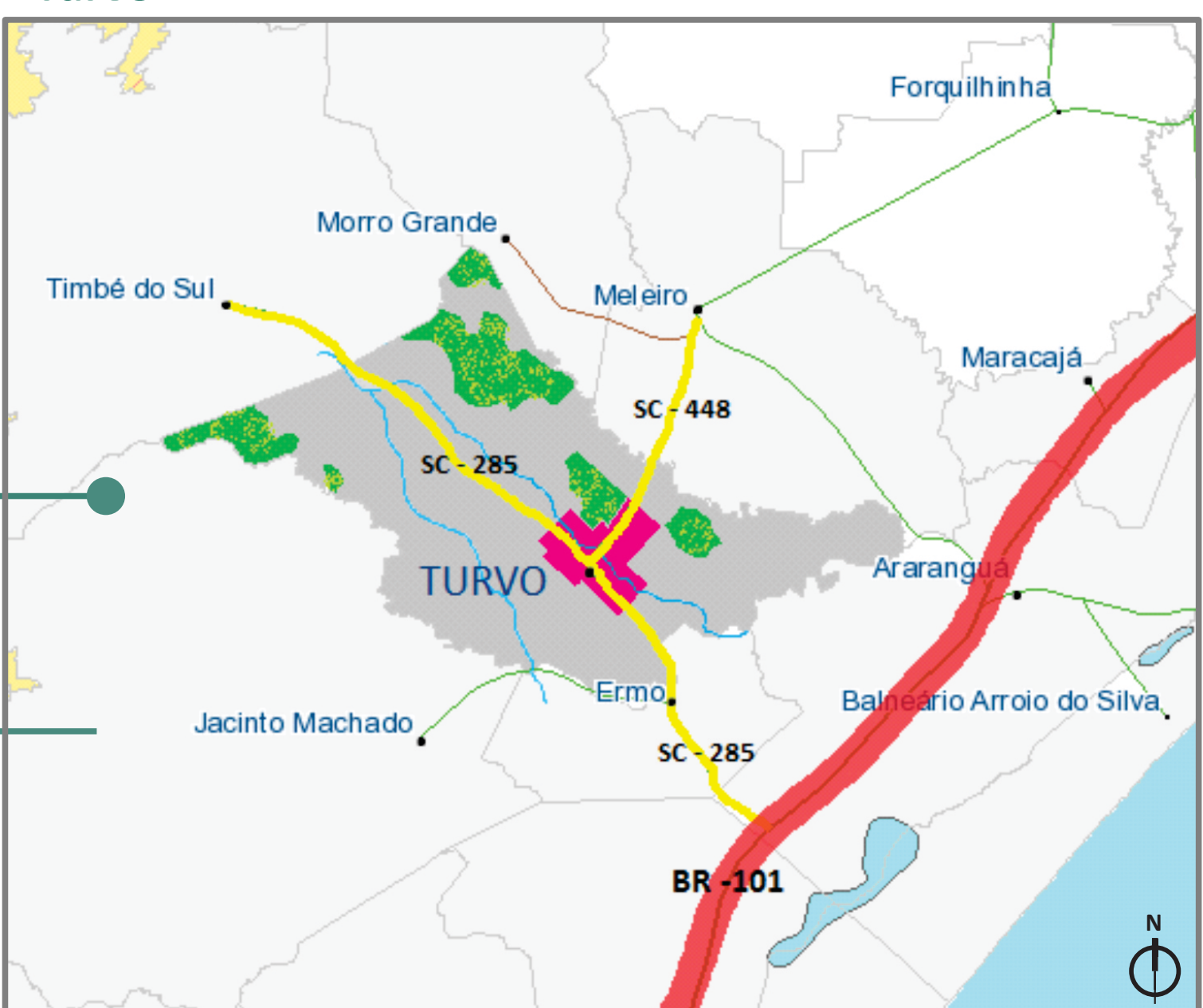
Brasil



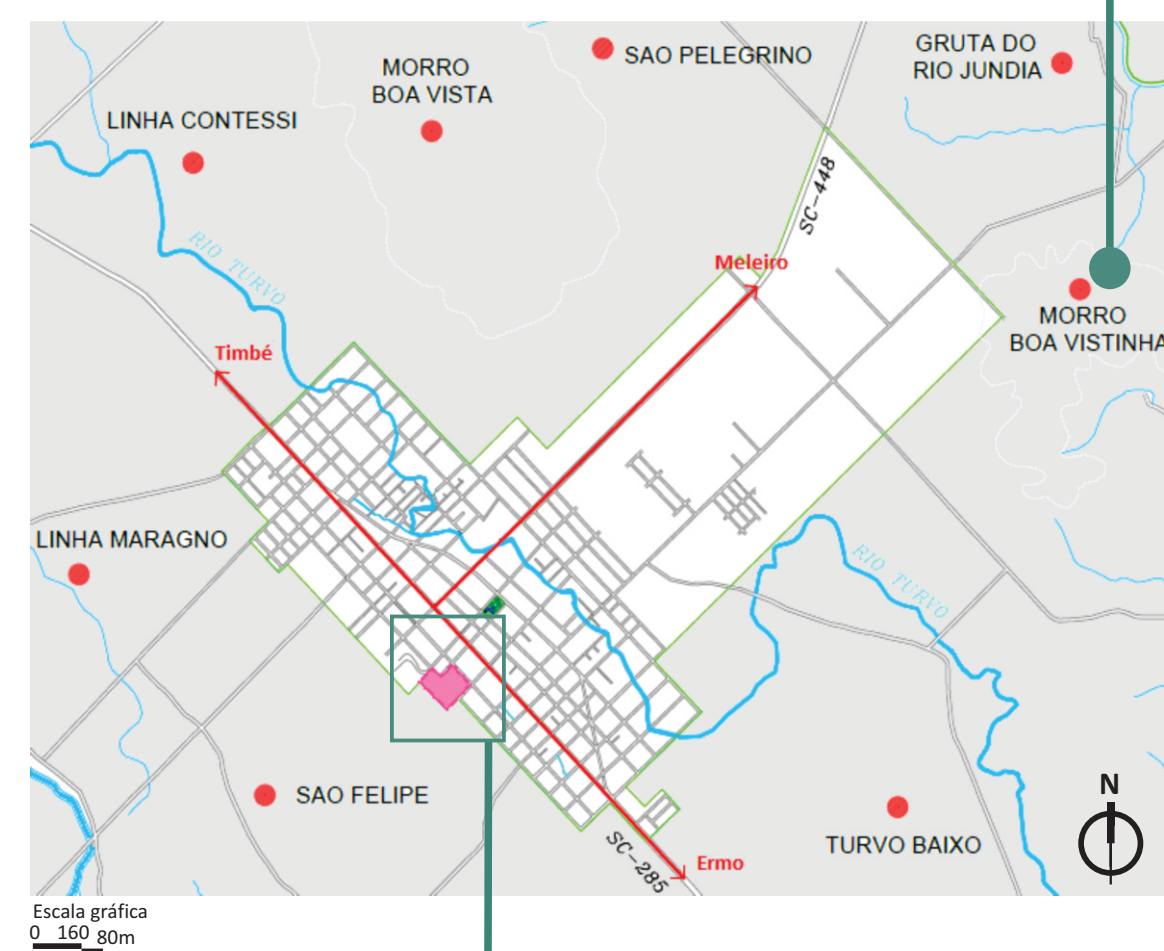
Santa Catarina



Turvo



Terreno na escala da cidade



Terreno na escala do bairro



Relação com a praça Matriz

Terreno na escala do recorte



- 1 - APAE
- 2 - Atual Posto de saúde
- 3 - Col. Jorge Shutz
- 4 - Ginásio col. Jorge Shutz
- 5 - Col. João Colodel
- 6 - Ginásio col. João Colodel
- 7 - Hospital
- Recorte
- Equipamentos do entorno
- Área verde de preservação
- ZURB - REIE
- Vento sul
- Vento Nordeste
- Curvas de nível